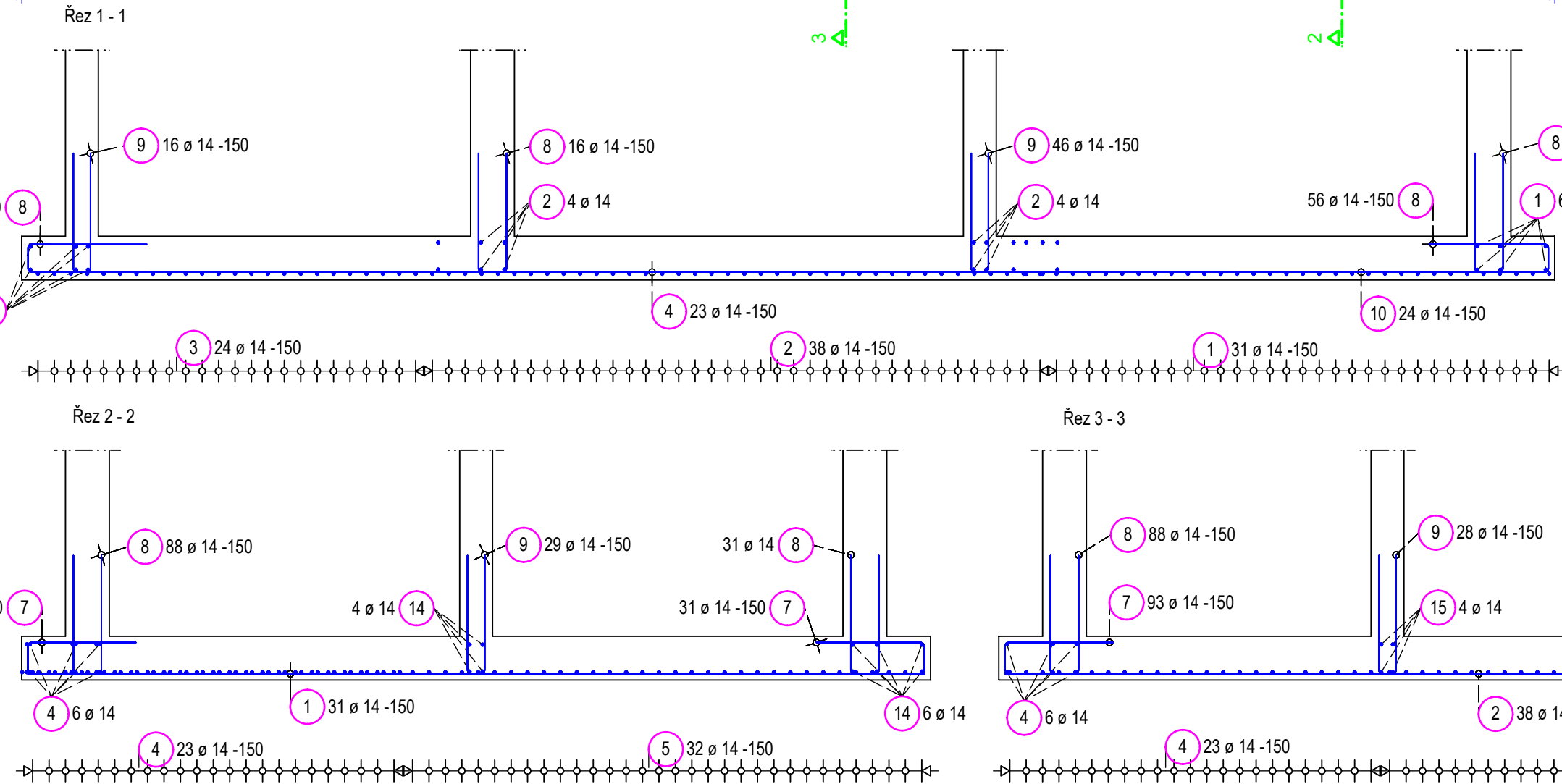


VÝZTUŽ ZÁKLADOVÉ DESKY - dolní vrstvy výztuže, kotevní a lemovací výztuž

The drawing illustrates the reinforcement layout for the bottom layer of a reinforced concrete slab. Key features include:

- Dimensions:** Overall width is 14000 mm, divided into segments of 3700, 5700, and 4600 mm. Overall height is 6000 mm, with a central section of 4000 mm.
- Reinforcement:** Circled numbers (1-20) indicate specific reinforcement details, such as 7 38 ø 14 -150, 8 33 ø 14 -150, 14 6 ø 14, and 19 2 ø 14.
- Walls:** Locations of walls are marked with labels like W-001, W-002, W-003, W-004, W-005, W-006, W-007, W-021, and W-022.
- Slab Properties:** A central box specifies: Základová deska, hd= 400 mm, HHD= -4.700, DHD= -5.100.
- Levels:** HHS (Horizontal Reference Surface) levels are indicated for various walls, such as HHS= ±0.000 and HHS= -0.100.
- Reinforcement Spacing:** Dimensions like 300x300x50 and dh -0.350 are shown for specific reinforcement sections.



Výkaz výztuže

Pol.	Ks	Ø	Jednotl. délka	Celková délka	Hmotnost
		[mm]	[m]	[m]	[kg]
1	37	14	8.20	303.40	367.11
2	46	14	9.30	427.80	517.64
3	30	14	3.40	102.00	123.42
4	29	14	12.00	348.00	421.08
5	32	14	10.15	324.80	393.01
6	13	14	5.55	72.15	87.30
7	187	14	2.30	430.10	520.42
8	382	14	2.47	943.54	1141.68
9	170	14	2.37	402.90	487.51
10	24	14	2.85	68.40	82.76
11	2	14	2.51	5.02	6.07
12	6	14	3.50	21.00	25.41
13	4	14	5.30	21.20	25.65
14	10	14	6.40	64.00	77.44
15	8	14	6.13	49.04	59.34
16	2	14	7.00	14.00	16.94
17	10	14	2.20	22.00	26.62
18	8	14	1.77	14.16	17.13
19	8	14	1.80	14.40	17.42
20	8	14	2.20	17.60	21.30

Celková hmotnost [kg] : 4435.25

BETON

BÍLÁ VANA, DESKA ŽLABU

BETON ČSN EN 2006-1;Z3

C30/37-XC4, XF3, XA3(CZ,F.1)-Cl 0,2-Dmax 22-S3

Navrženo dle ČSN EN 1992-1-1:2006

Nárůst pevnosti betonu střední

Krytí vnitřní 50 mm

Krytí vnější 50 mm
Maximální průřez 50 mm podle ČSN EN 12 300 8

STROPNÍ DESKA

BETON ČSN EN 2006-1;Z3

C25/30-XC2, XF1(CZ,F.1)-Cl 0,2-Dmax 22-S3

Navrženo dle ČSN EN 1992-1-1;2006

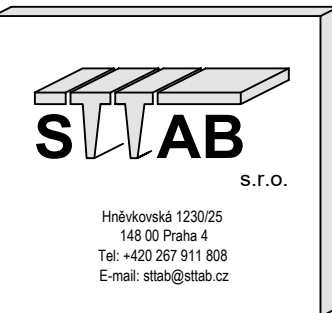
Nárůst pevnosti betonu střední
Klasifikace 25 mm

Krytí vnitřní 35 mm
Krytí vnější 25 mm

OCEL B 10505

POZNÁMKA

- Těsnění pracovních spár bude provedeno pomocí těsnícího plechu s odolností proti agresivním odpadním vodám.
- Úhelník kolem žlabu je z kompozitu a je definován ve stavební části projektu.
- Všechny prostupy pro technologická potrubí budou vtvářeny dodatečně dle podkladů technologie.



investor		OBEC HOŘOVIČKY, RAKOVNÍK, STŘEDOČESKÝ KRAJ			
stavba		HOŘOVIČKY, KANALIZACE A ČOV			
obsah		Železobetonová konstrukce Výkres výztuže Výztuž základové desky - dolní vrstvy výztuže kotevni a lemovací výztuž			
	datum	jméno	podpis	č. výkresu D.2.101	revize
vypracoval	07.2024	Malysiaková			
projektant	07.2024	Ing. Haladej		měřítko 1:50	
kontroloval	07.2024	Ing. Matyáš			
Výkresy, s nimi související podklady, výpočty, popisy atd. a jejich obsah jsou naším duševním vlastnictvím a jsou chráněny autorským zákonem. Nesmí být bez našeho souhlasu rozmnožovány, přenechány k použití třetí osobě, nebo používány k jiným účelům než byly určeny.					